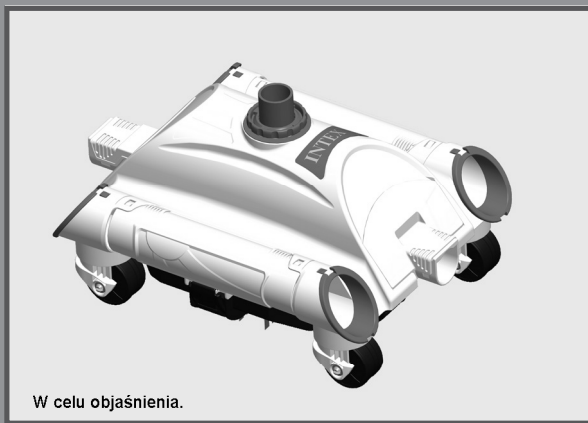


WAZNE ZASADY BEZPIECZEŃSTWA

Przeczytaj i postępuj zgodnie ze
wszystkimi instrukcjami zanim zaczniesz
montaż i użytkowanie basenu.

AUTO OCZYSZCZACZ



W celu objaśnienia.

Firma INTEX ma w swojej ofercie także :
nadmuchiwane zabawki , artykuły plażowe , materace
do spania, pontony , o które możesz pytać w miejscu
zakupu tego basenu, a także w marketach i sklepach
zabawkowych.

Ze względu na ciągłe doskonalenie swoich produktów,
Intex zastrzega sobie prawo do zmiany specyfikacji
i wyglądu, które mogą spowodować aktualizacje w
instrukcjach bez uprzedzenia.



©2014 Intex Marketing Ltd. - Intex Development Co. Ltd. - Intex Trading Ltd.
- Intex Recreation Corp.

All rights reserved/Tous droits réservés/Todos los derechos reservados/Alle

Rechte vorbehalten. Printed in China/Imprimé en Chine/Impreso en China/Gedruckt in China.

®™ Trademarks used in some countries of the world under license from/®™ Marques utilisées dans certains pays sous
licence de/Marcas registradas utilizadas en algunos países del mundo bajo licencia de/Warenzeichen verwendet in
einigen Ländern der Welt in Lizenz von/Intex Marketing Ltd. to/à/a/an Intex Trading Ltd., Intex Development Co.
Ltd., G.P.O Box 28829, Hong Kong & Intex Recreation Corp., P.O. Box 1440, Long Beach, CA 90801 • Distributed
in the European Union by/Distribué dans l'Union Européenne par/Distribuido en la Unión Europea por/Vertrieb in der
Europäischen Union durch/Intex Trading B.V., Venneveld 9, 4705 RR Roosendaal – The Netherlands
www.intexcorp.com

SPIS TREŚCI

OSTRZEŻENIA.....	3
WYKAZ CZĘŚCI.....	4
MONTAŻ.....	5-6
OBSŁUGA.....	6
CZYSZCZENIE SIATKI NA NIECZYSTOŚCI.....	7
PRZECHOWYWANIE.....	8
MOŻLIWE PROBLEMY.....	8
ZASADY BEZPIECZEŃSTWA.....	8

WAŻNE ZASADY BEZPIECZEŃSTWA

Przeczytaj i postępuj zawsze zgodnie ze wszystkimi zasadami zawartymi w instrukcji zanim zaczniesz montaż produktu.

OSTRZEŻENIA

- NIE POZWALAJ DZIECIĄ UŻYWAĆ TEGO PRODUKTU.
- POMPA FILTRUJĄCA NIE MOŻE BYĆ WŁĄCZONA PODCZAS KORZYSTANIA Z BASENU.
- USUŃ PRODUKT Z BASENU GDY BASEN JEST W UŻYCIU.
- WYŁĄCZ POMPE LUB ODŁĄCZ JĄ OD ZASILANIA PRZED ROZPOCZĘCIEM CZYSZCZENIA WODY LUB SERWISOWANIEM.
- WYJMUIJ PRODUKT PRZED ZABEZPIECZENIEM BASENU POKRYWĄ BASENOWĄ.
- PRZECHOWUJ PRODUKT I AKCESORIA BASENOWE W SUCHYM I BEZPIECZNYM MIEJSCU.
- W RAZIE PROBLEMÓW Z POMPĄ BĄDŹ BASENEM ZAPOZNAJ SIĘ Z ODPOWIEDNIMI INSTRUKCJAMI DO TEGO SPRZĘTU.

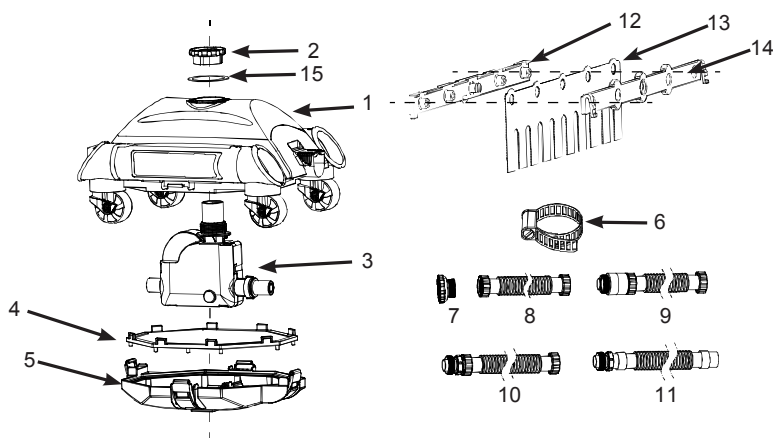
NIESTOSOWANIE SIĘ DO TYCH OSTRZEŻEŃ MOŻE DOPROWADZIĆ DO ZNISZCZENIA MIENIA, POWAŻNYCH OBRAŻEŃ, A W SKRAJNYCH PRZYPADKACH NAWET DO ŚMIERCI.

Pompa filtrująca powinna być wykorzystana do celów opisanych w instrukcji. Niepowodzenie w przestrzeganiu instrukcji znajdujących się na produkcie, opakowaniu i w instrukcji może spowodować porażenie prądem, uduszenie, poważne obrażenia lub śmierć.

Wymagane natężenie przepływu pompy filtrującej:
1200 - 3500 galony/godzina (4542 - 13248 litry/godzina)

WYKAZ CZĘŚCI

Poświęć kilka minut na sprawdzenie zawartości zestawu zanim rozpoczniesz montaż.



UWAGA: Rysunki mają charakter poglądowy, mogą się różnić od aktualnej wersji produktu. Nie zachowano skali.

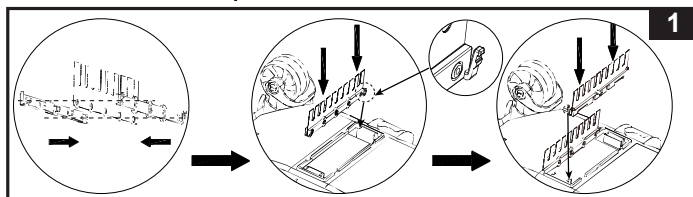
NUMER	OPIS	ILOŚĆ	NUMER CZĘŚCI ZAMIENNEJ
1	OBUDOWA	1	11749
2	KOŁNIERZ NAKRĘTKI	1	11569
3	MODUŁ PRZEKŁADNI	1	11566
4	SIATKA	1	11751
5	PODSTAWA	1	11750
6	KLAMRA WĘŻA	1	10272
7	NASADKA	1	11239
8	WAŻ A	1	10850
9	WAŻ B	3	10851
10	WAŻ C	3	10852
11	WAŻ D	1	10957
12	WSPOMAGANIE SZCZOTKI A (2 SZTUKI DODATKOWO)	4	11493
13	SZCZOTKA (10 SZTUKI DODATKOWO)	12	11567
14	WSPOMAGANIE SZCZOTKI B (2 SZTUKI DODATKOWO)	4	11494
15	USZCZELKA WYLOTOWA	1	11752

ZACHOWAJ NINIEJSZĄ INSTRUKCJĘ

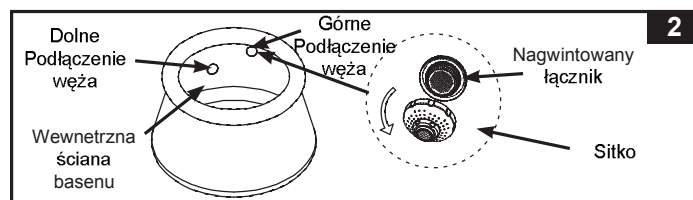
Strona 4

MONTAŻ

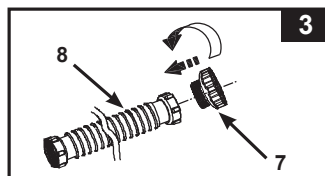
1. Montaż szczotki. Patrz rysunek 1.



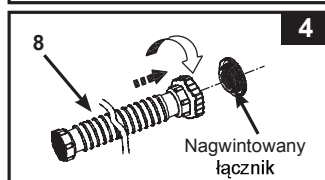
2. Z wnętrza basenu odkręć dyszę z górnego łącznika węży. Patrz rysunek 2.



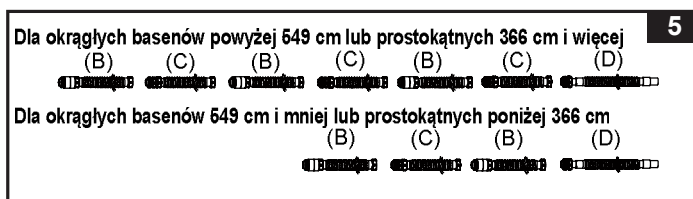
3. Nakręć nasadkę na węży A (8). Patrz rys. 3.



4. Nakręć koniec węży A (8) z reduktorem na nagwintowany łącznik sitka, z wnętrza basenu. Patrz rys. 4.

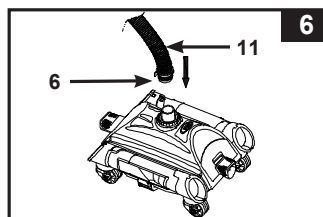


5. Połącz resztę węży na zewnątrz basenu zgodnie z poniższym schematem. Rys. 5, B-C-B-C-B-C-D lub B-C-B-D.



MONTAŻ (ciąg dalszy)

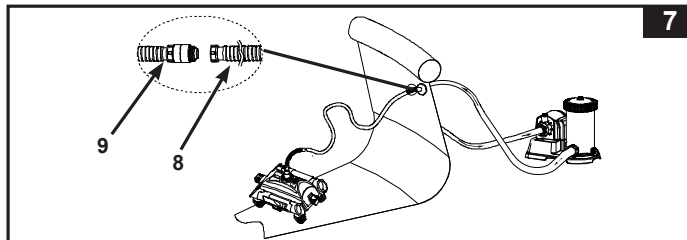
6. Przy pomocy klamry (6) połącz koniec węża D (11) do górnej części urządzenia. Do zaciśnięcia klamry może przydać się mała moneta. Patrz rys.6.



7. Umieść produkt w wodzie. Wypełnij wąż wodą poprzez zanurzenie go w wodzie, tak aby usunąć z niego pozostałe w nim powietrze.

8. Połącz wąż B (9) z węzłem A (8), który został już podłączony w punkcie 4. Patrz rys. 7.

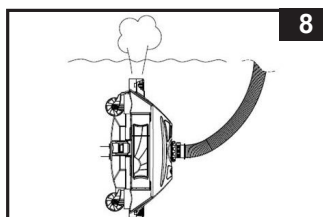
WAŻNE: Włącz pompę na 10-15 minut zanim podłączysz auto oczyszczacz.



9. Zamontuj pompę filtrującą zgodnie z instrukcją do niej. Teraz oczyszczacz jest już gotowy do pracy.

INSTRUKCJA OBSŁUGI

1. Pompa filtrująca jest urządzeniem hermetycznym. W kierunku przeciwnym do ruchu wskazówek zegara odkręć zawór powietrza o 1-2 obroty.
2. Kiedy woda zacznie wypływać przez zawór, dokręć zawór z powrotem. Nie dokręć za mocno.
3. Podłącz pompę do źródła prądu i przełącz przycisk do pozycji "ON".
4. Trzymaj oczyszczacz do góry nogami co spowoduje wytrąsnięcie wody. Patrz rys. 8. Spowoduje to uwolnienie resztek powietrza z węża i oczyszczacza, produkt zacznie osiadać na dnie i utrzymywać wodę w czystości.



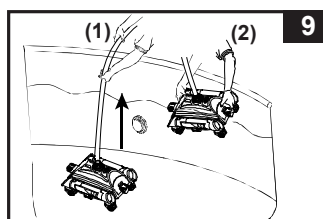
ZACHOWAJ NINIEJSZĄ INSTRUKCJĘ

CZYSZCZENIE SIATKI NA NIECZYSTOŚCI

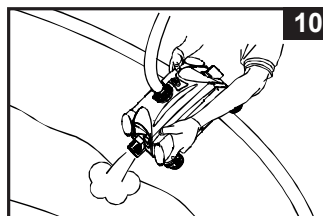
1. Upewnij się, że pompa jest wyłączona i odłącz przewód z gniazdka.

2. Podnieś wąż auto oczyszczacza a następnie chwyć auto oczyszczacz obiema rękoma. Patrz rys. 9.

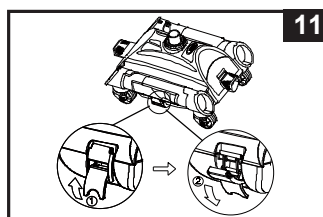
UWAGA: Nie podnoś węża które mogą ulec zniszczeniu.



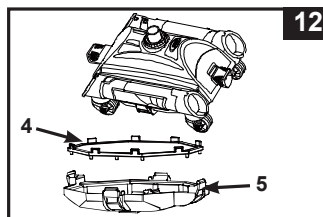
3. Chwyć podstawę oczyszczacza obiema rękoma, podnieś auto oczyszczacz powoli dogóry. Patrz rys.10. Po całkowitym wypuszczeniu wody z oczyszczacza podnieś go obiema rękami.



4. Odepnij klamry zlokalizowane po 4 stronach wyrobu. Patrz rys. 11.



3. Wyjmij siatkę (4) z podstawy (5). Jeśli jakiegolwiek nieczystości zebrały się na siatce wypłucz je za pomocą węża ogrodowego. Patrz rys. 12.



6. Złóż wyrób z powrotem powtarzając w odwrotnej kolejności punkty od 1 do 3.

MOŻLIWE PROBLEMY

Q. Co mam zrobić gdy auto oczyszczacz się nie rusza lub jego ruch jest bardzo powolny?

- A.**
1. Pociągnij za wąż oczyszczacza i podnieś go z nierówności.
 2. Sprawdź linię obiegową:
 - i. Upewnij się, że pompa filtrująca jest włączona.
 - ii. Upewnij się, że zawory tłoka są otwarte.
 - iii. Wyczyść lub wymień wkład filtra.
 - iv. Jeżeli używasz pompy piaskowej upewnij się, że piasek jest oczyszczony.

Q. Co mam zrobić gdy auto oczyszczacz podnosi się z podłoża?

- A.** Uwolnij powietrze z auto oczyszczacza zgodnie z instrukcją obsługi.

Q. Co mam zrobić, gdy auto oczyszczacz nie zbiera liści z dna basenu?

- A.**
1. Usuń szczotki spod spodu i włóż auto oczyszczacz do basenu.
 2. Oczyszczyć wszystkie brudy z auto oczyszczacza po tym jak pracuje w ciągu przez 2-3 godziny.

WAŻNE

Jeżeli nadal będziesz miał problemy ze sprzętem skontaktuj się z działem serwisu. Zobacz oddzielną listę „Autoryzowane centra serwisowe”.

PRZECHOWYWANIE

1. Upewnij się, że pompa jest wyłączona i odłącz ją od źródła prądu.
2. Rozmontuj oczyszczacz zgodnie z instrukcją montażu.
3. Wyczyść i osusz wszystkie elementy.
4. Trzymaj wąż prosto podczas przechowywania.
5. Usuń szczotki i trzymaj je na płasko podczas przechowywania.
6. Do przechowywania użyj oryginalnego opakowania. Przechowuj w suchym i chłodnym miejscu.

ZASADY BEZPIECZEŃSTWA

Spędzanie czasu w wodzie może mieć zarówno znaczenie rekreacyjne jak i terapeutyczne. Nie można jednak zapominać, że niestosowanie się do ogólnie przyjętych zasad niesie za sobą ryzyko uszkodzenia ciała, a nawet śmierci. Aby to ryzyko zminimalizować, zawsze dokładnie zapoznawaj się z informacjami i ostrzeżeniami znajdującymi się na opakowaniach i w instrukcjach. Rzecz jasna, nie byliśmy w stanie opisać wszystkich możliwych niebezpiecznych sytuacji jakie mogą zajść podczas korzystania z basenu (i z pracy pompy filtrującej), dlatego też **ZAWSZE** należy kierować się zasadami zdrowego rozsądku.

Dodatkowo, aby uniknąć niebezpiecznych sytuacji postaraj się :

- Wymaganie stałego nadzoru. Odpowiednia opieka osób dorosłych jest niezbędna zwłaszcza jeśli dzieci znajdują się w lub pobliżu basenu.
- Nauczanie się pływać.
- Zapoznanie się z zasadami udzielania pierwszej pomocy.
- Poinstruowanie każdego opiekującego się pływającymi dziećmi o potencjalnym niebezpieczeństwie i korzystaniu ze sprzętu ratunkowego oraz zabezpieczeniu niepowołanego dostępu do basenu.
- Nauczanie dzieci, co robić podczas zaistnienia niebezpieczeństwa.
- Kierowanie się zawsze zdrowym rozsądkiem podczas zabawy w wodzie.
- Nadzorowanie, pilnowanie i kontrolowanie.

ZACHOWAJ NINIEJSZĄ INSTRUKCJĘ